

شماره سندلی (شماره داوطلب)

نام واحد آموزشی: هنرستان شهادت نوبت امتحانی: دی

نام و نام خانوادگی:

نام پدر:

پایه: پیش دانشگاهی رشته: هنر

سؤال امتحان درس: سیر هنر در تاریخ ۱

نام دبیر: ایضی

سال تحصیلی: ۹۶-۹۷

ساعت امتحان: ۹ صبح

وقت امتحان: ۷۰ دقیقه

تاریخ امتحان: ۱۳۹۶/۱۰/۰۹

تعداد برگ سؤال: ۲ برگ

برگ

۳

۱

۱- در جاهای خالی کلمات مناسب قرار دهید. (هر مورد ۵/ نمره)

- (۱-۱) دو منبع ارزشمند و قابل اعتماد برای بررسی تمدن ها ، ..... و آثار هنری و معماری است.
- (۱-۲) ..... مهم ترین ویژگی چهره های پیکره های تمدن میانرودان است.
- (۱-۳) در سنت هنری چین ..... والاترین جایگاه را دارد.
- (۱-۴) شاخص ترین کتیبه های دوره ..... را می توان در پاسارگاد، بیستون و گنج نامه مشاهده کرد.
- (۱-۵) صفات دینی، ابدیت گرا، کاهنی و ایستا مشخصه های هنر تمدن ..... است.
- (۱-۶) تعداد فراوان گنبد های فرعی و نیم گنبدها در کنار گنبد بزرگ اصلی ویژگی مساجد ..... است

۲- جملات درست و نادرست را مشخص کنید. (هر مورد ۲۵/)

- (۲-۱) کاخ تیسفون و کاخ بیشاپور از شاخص ترین کاخ های دوره ساسانیان هستند.  غلط  صحیح
- (۲-۲) نقش برجسته های نمادین آشوریان نمایانگر بی اطلاعی از دانش کالبد شناسی است.  غلط  صحیح
- (۲-۳) مصطبه ها اولین نمونه های معماری معابد سومری بودند.  غلط  صحیح
- (۲-۴) اوج تجلی هنر اسلامی در هند هنر «هندو-مغولی» نامیده می شود.  غلط  صحیح

۳- گزینه صحیح را در پرسش های چهارگزینه ای زیر علامت بزنید. (هر مورد ۲۵/)

- (۳-۱) پیش از تاریخ به دوره ای اطلاق می شود که از آن آثار ..... بر جا مانده است.
- (الف) هنری  (ب) معماری  (پ) نقاشی  (ت) مکتوب
- (۳-۲) شهرت این منطقه به دلیل کشف ظروف سفال رنگین و منقوش به دست آمده از حفاری ها است.
- (الف) شوش  (ب) تپه مارلیک  (پ) تپه سیلک  (ت) شهر سوخته
- (۳-۳) شاخص ترین اثر معماری به جا مانده از دوره ایلامی چیست؟
- (الف) کاخ نوشی جان تپه  (ب) معبد کوه خواجه  (پ) کاخ کیش  (ت) معبد چغازنبیل
- (۳-۴) پیکره گودآ در حال نیایش از آثار کدام تمدن است؟
- (الف) میان رودان  (ب) هند  (پ) مصر  (ت) چین
- (۳-۵) کدام گزینه از دسته بندی های نقاشی مصر باستان محسوب نمی شود؟
- (الف) منظره نگاری  (ب) اسطوره ای  (پ) آیینی  (ت) واقعه نگاری
- (۳-۶) کدام گزینه به تمدن پیش آریایی هند اشاره نمی کند؟
- (الف) دره سند  (ب) سانجی  (پ) موهنجودارو  (ت) هاراپا

بارم

به سوالات زیر کوتاه و مختصر پاسخ دهید (هر سوال ۵/۰ نمره)

۱/۵

- (۴) از هنرهای اشکانیان دو مورد را نام ببرید. ( ) و ( )  
 (۵) دو مورد از اصول روش قراردادی نمایش تصاویر در مصر باستان را بنویسید. ( ) و ( )  
 (۶) دو مورد از آثار کمال الملک را نام ببرید. ( ) و ( )

به سوالات زیر در پشت برگه دوم پاسخ کامل بدهید.

(۷) تمدن به چه معنا است و با چه شاخص هایی مشخص می شود. (۱/۲۵ نمره)



(۸) تصویر مقابل مربوط به چه منطقه ای است جنس آن چیست و

چه کاربردی داشته است؟ (۰/۷۵ نمره)

نام منطقه: جنس اثر: کاربرد:

(۹) لوح حمورابی چیست؟ به طور کامل توضیح دهید. (۰/۷۵ نمره)

(۱۰) دوران هنر اسلامی هند در عهد کدام شاه به کمال رسید؟ مهمترین اثر معماری این دوره چیست؟ (۰/۷۵)

(۱۱) تفکر و هنر چین از ۳ نظام فکری تاثیر گرفته آنها را نام ببرید و با حداکثر ۲ کلمه توصیف کنید (۱ نمره)

(۱۲) نقش برجسته های ساسانی و هخامنشی چه تفاوتی باهم دارند؟ (۱ نمره)

(۱۳) دو ویژگی مهم سبک هرات و یک هنرمند مشهور این سبک را نام ببرید. (۰/۷۵)

(۱۴) سبک رازی در معماری اسلامی-ایرانی را توضیح دهید و یک بنای نمونه برای آن ذکر کنید. (۰/۷۵)

۱/۵

۵) نام تمدن یا سبک و مکتب صحیح را از ستون سمت چپ انتخاب کنید و مقابل عبارت

سمت راست بنویسید: (دقت کنید که ۴ مورد اضافه است)

الف) لوح نارام سین	۱- چین	۲- ژاپن
ب) سرستون آشوکا	۳- هند	۴- مصر
پ) سپاه سفالین	۵- میان رودان	۶- اشکانیان
ت) تالار ققنوس	۷- مکتب بغداد	۸- مکتب تبریز
ث) افق رفیع- به کارگیری بیش از حد نقوش گیاهی در زمینه- غلبه رنگ قرمز	۹- مکتب جلایر	۱۰- مکتب شیراز
ج) استفاده زیاد از رنگ طلایی- موضوعات درباری- ترکیب بندی حلزونی		

۱۶- نام تصاویر زیر را بنویسید و بگویید هر یک مربوط به کدام تمدن است؟ (اگر به تمدن ایران باستان مربوط است دوره اثر را نیز بنویسید.)



(ج)

نام اثر.....

نام تمدن.....



(ب)

نام اثر.....

نام تمدن.....



(الف)

نام اثر.....

نام تمدن.....



(ط)

نام اثر.....

نام تمدن.....



(س)

نام اثر.....

نام تمدن.....



(د)

نام اثر.....

نام تمدن.....

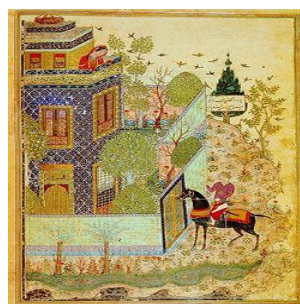


(م)

نام اثر درویش جوان با چوب دستی

نام مکتب.....

نام نقاش.....

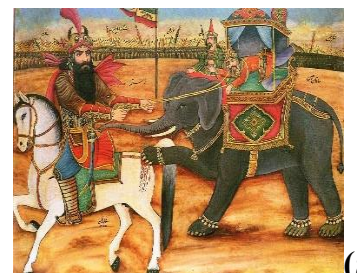


(ک)

نام اثر دیوان خواجه کرمانی

نام مکتب.....

نام نقاش.....



(ع)

نام اثر نبرد رستم با خاقان چین

نام مکتب.....

نام نقاش.....